



SIEĆ NA RZECZ
INNOWACJI W ROLNICTWIE
I NA OBSZARACH WIEJSKICH



Krajowa Sieć
Obszarów Wiejskich



Program
Rozwoju
Obszarów
Wiejskich
na lata 2014-2020

„Europejski Fundusz Rolny na rzecz Rozwoju Obszarów Wiejskich: Europa inwestująca w obszary wiejskie.”

Materiał opracowany przez Centrum Doradztwa Rolniczego w Brwinowie Oddział w Warszawie

Materiał współfinansowany ze środków Unii Europejskiej w ramach II Schematu Pomocy Technicznej „Krajowa Sieci Obszarów Wiejskich”

Programu Rozwoju Obszarów Wiejskich na lata 2014-2020

Instytucja Zarządzająca Programem Rozwoju Obszarów Wiejskich na lata 2014-2020

- Minister Rolnictwa i Rozwoju Wsi

Bieżąca informacja o funkcjonowaniu Sieci na rzecz innowacji w rolnictwie i na obszarach wiejskich (SIR) w Polsce

Konieczność dostosowania działań Sieci SIR do sytuacji epidemicznej

Na początku roku jednostki tworzące Sieć opracowały Plan operacyjny zawierający wydarzenia o charakterze stacjonarnym, tj. wyjazdy studyjne, konferencje, szkolenia, warsztaty.

Z uwagi na ograniczenia spowodowane wirusem SARS-CoV-2, plan uległ całkowitemu przeredagowaniu:

- zastąpienie wydarzeń stacjonarnych wydarzeniami w formie online,
- wspieranie wymiany wiedzy i informacji o innowacjach poprzez realizację filmów krótkometrażowych oraz opracowywanie materiałów informacyjnych.

Główne obszary tematyczne projektów realizowanych w ramach Sieci SIR

- Skracanie łańcuchów dostaw żywności;
- Małe przetwórstwo żywności, w tym żywność wysokiej jakości, tradycyjna i regionalna;
- Rozwój przedsiębiorczości gospodarstw rolnych i obszarów wiejskich np. uprawa ziół, hodowla alpак, gospodarstwa opiekuńcze, nowatorskie wykorzystanie ogrodów;
- Rolnictwo ekologiczne;
- Racjonalne gospodarowanie wodą;

Przykłady projektów

Organizator: Lubelski Ośrodek Doradztwa Rolniczego w Końskowoli

Warsztaty:

„Innowacje w lubelskim serowarstwie”

- **Termin:** 15-16 września 2020 roku, Kazimierz Dolny
- **Uczestnicy:** 14 rolników
- **Cel:** wspieranie rozwoju innowacyjnej przedsiębiorczości na obszarach wiejskich Lubelszczyzny w zakresie serowarstwa poprzez podnoszenie wiedzy i umiejętności w obszarze lokalnego przetwórstwa, zachęcanie do tworzenia partnerstw podejmujących wspólne innowacyjne przedsięwzięcia w zakresie produkcji, promocji, certyfikacji i wprowadzania do obrotu regionalnej żywności wysokiej jakości.



Przykłady projektów

Organizator: Świętokrzyski Ośrodek Doradztwa Rolniczego w Modliszewicach

Projekt składający się z konferencji oraz stoiska wystawienniczego:

„Sieciowanie kontaktów jako element organizacyjnej innowacji wśród producentów ekologicznych z województwa świętokrzyskiego„

- **Termin:** 22 - 23 sierpnia 2020 r. , Targi Kielce
- **Uczestnicy:** 30 uczestników - rolnicy indywidualni z sektora ekologicznego, przedstawiciele jednostek doradczych, podmioty certyfikujące rolnictwo ekologiczne lub prowadzące i wdrażające systemy jakości, przedstawiciele jednostek naukowo - badawczych, firmy wspierające rozwój produkcji ekologicznej
- **Cel:** rozwój współpracy pomiędzy producentami ekologicznymi z województwa świętokrzyskiego ukierunkowanej na podejmowanie wspólnych inicjatyw (w zakresie produkcji, organizacji sprzedaży, marketingu), w tym również nawiązanie kontaktów z producentami ekologicznymi z całej Polski

 Konferencja „Nowe przepisy w rolnictwie ekologicznym od 2021 roku” [fot. A. Pilarska]



 Stoisko SODR Modliszewice na targach ECO-Style 2020 [fot. A. Pilarska]



Główne obszary tematyczne projektów realizowanych w ramach Sieci SIR

- Produkcja roślinna m.in.: uprawa owoców miękkich, warzyw, kukurydzy, ziemniaków;
- Produkcja zwierzęca m.in.: produkcja drobiarska, trzody chlewnej, bydła mięsnego i mlecznego, zakładanie i prowadzenie pasiek;
- Działania sieciujące np. spotkania zespołów tematycznych w woj. dolnośląskim, lubuskim, opolskim;
- Projekty dostosowane do lokalnych potrzeb np. warsztaty z technologii uprawy winorośli (Dolnośląski ODR), innowacyjne technologie wykorzystywane przy budowie oraz wyposażeniu obór (Podlaski ODR)

Przykłady projektów

Organizator: Mazowiecki Ośrodek Doradztwa Rolniczego w Warszawie

Szkolenie

„Innowacje łąkowo-pastwiskowe w trudnej drodze ekonomicznej po lepsze mleko i wołowinę”

- **Termin:** 17–19 czerwca 2020 r., teren gmin Zbuczyn, Olszanka, Grębków
- **Uczestnicy:** 60 uczestników - rolnicy, hodowcy bydła
- **Cel:** Operacja miała na celu przedstawienie innowacji w rolnictwie oraz podniesienie wiedzy w zakresie innowacyjności pasz objętościowych z traw i motylkowych drobnonasiennych, dotyczący zbiorowisk roślinnych - trwałych użytków zielonych i polowych użytków zielonych.



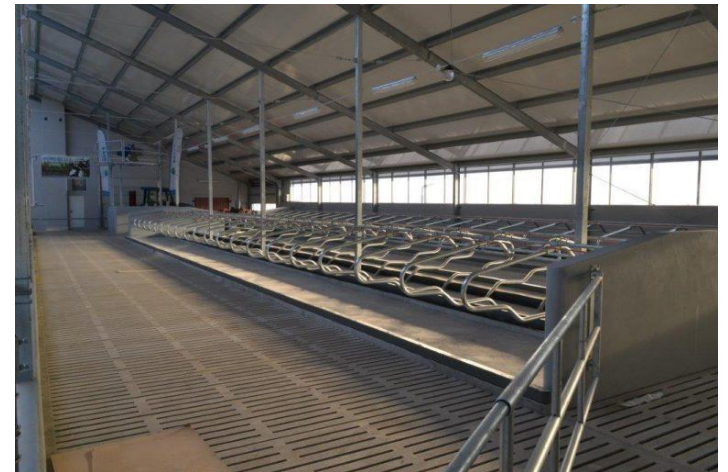
Przykłady projektów

Organizator: Podlaski Ośrodek Doradztwa Rolniczego w Szepietowie

Webinarium

„Innowacyjne technologie wykorzystywane przy budowie oraz wyposażeniu obór”

- **Termin:** 24 listopada 2020r.
- **Uczestnicy:** 60 uczestników - rolnicy, hodowcy bydła mlecznego i mięsnego, przedstawiciele podmiotów świadczących usługi doradcze oraz inne osoby zainteresowane tematem
- **Cel:** przybliżenie innowacyjnych technologii przy budowie oraz wyposażeniu obór. Poszerzenie wiedzy o nowoczesnych technologiach i rozwiązaniach stosowanych w oborach. Prezentacja najnowszych badań w tym zakresie. Nawiązanie kontaktów między naukowcami i hodowcami, utworzenie płaszczyzny wymiany wiedzy w tym zakresie.



Projekty realizowane na poziomie krajowym

- Kompleksowe podejście do poruszanego zagadnienia poprzez realizację projektów składających się z kilku form;
- Realizacja projektów dwuletnich.

Przykłady:

- Nowoczesne systemy produkcji rolniczej ograniczające zanieczyszczenia środowiska – filmy, konferencja z relacją filmową;
- Gospodarstwa demonstracyjne- siecią współpracy – spotkania, szkolenia z wyjazdem studyjnym, konferencje, publikacje, opracowanie, film instruktażowy;
- Agroleśnictwo -innowacyjne rozwiązania w rolnictwie –szkolenia, wyjazd studyjny, publikacja, filmy;
- Innowacyjna działalność gospodarcza - instrukcje wdrożenia usług na bazie trzech ogrodów: pokazowego, edukacyjnego, terapeutycznego – filmy, instrukcje wdrożeniowe, szkolenie e-learningowe.

Główne obszary działalności Sieci SIR poza Planem operacyjnym

Wsparcie Grup Operacyjnych EPI:

- Składających wnioski w ramach III naboru do działania „Współpraca”;
- Przygotowujących się do kolejnych naborów;
- Stały kontakt CDR z ARiMR oraz MRiRW.

Wsparcie wojewódzkich zespołów SIR.

Współpraca międzynarodowa.

Promocja SIR i innowacyjnych rozwiązań.



Dziękuję za uwagę!



**SIEĆ NA RZECZ
INNOWACJI W ROLNICTWIE
I NA OBSZARACH WIEJSKICH**

Iwona Obojska-Chomiczewska