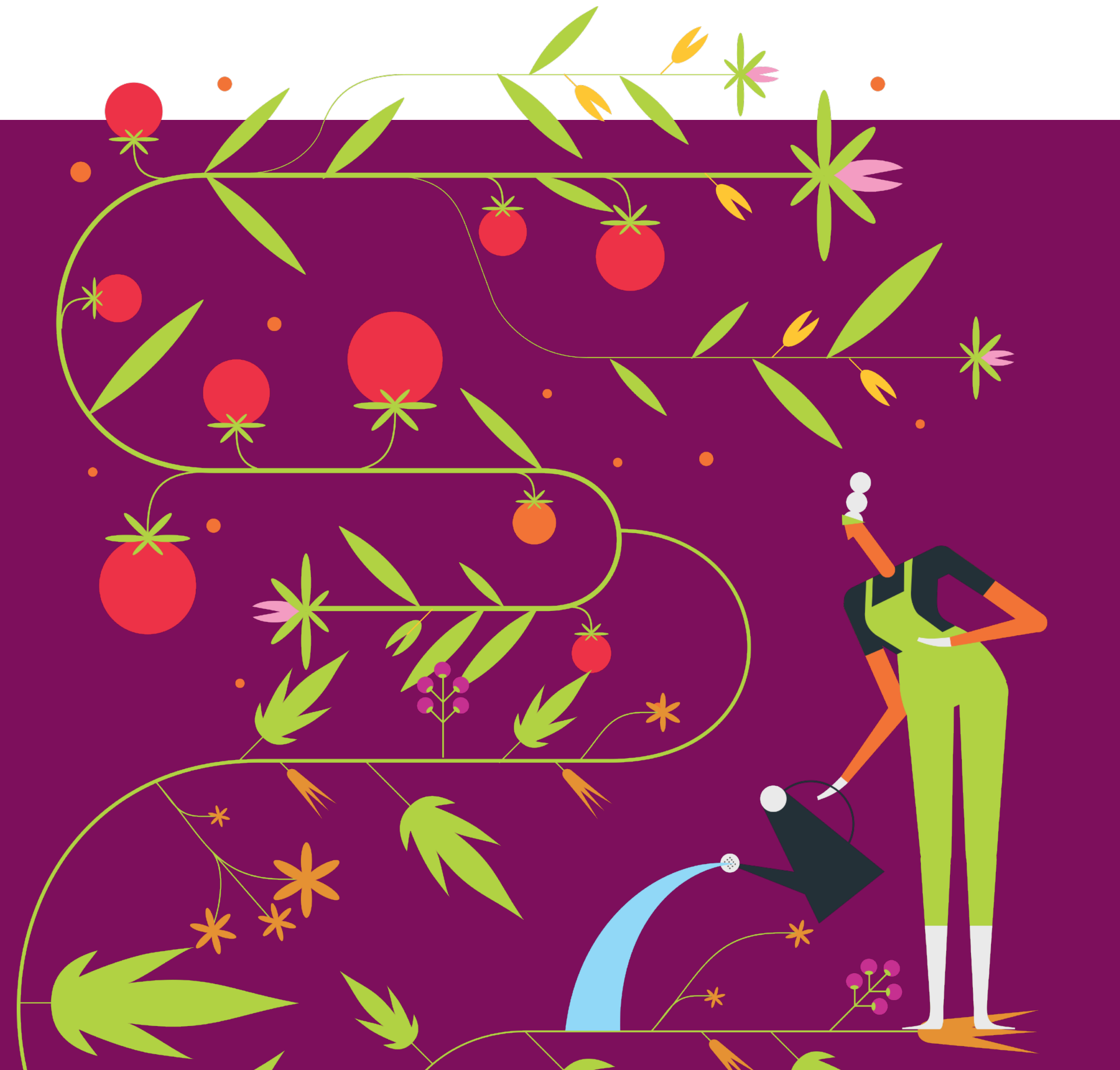


SPOTKANIE Kobiet WIEJSKICH „Kobiety TO DOBRY KLIMAT”

23-25 maja 2023 r



Europejski Fundusz Rolny na rzecz Rozwoju Obszarów Wiejskich: Europa Inwestująca w obszary wiejskie.
Instytucja Zarządzająca Programem Rozwoju Obszarów Wiejskich na lata 2014-2020 – Minister Rolnictwa i Rozwoju Wsi.

Operacja współfinansowana ze środków Unii Europejskiej w ramach Schematu II Pomocy Technicznej „Krajowa Sieć Obszarów Wiejskich” Programu Rozwoju Obszarów Wiejskich na lata 2014-2020.

dr Joanna Gałązka i dr Jakub Garnis

OGRÓD PEŁEN ŻYCIA.

JAK STWORZYĆ BIORÓŻNORODNĄ OAZĘ?

SPOTKANIE KOBIET WIEJSKICH
„KOBIETY TO DOBRY KLIMAT”



Europejski Fundusz Rolny na rzecz Rozwoju Obszarów Wiejskich: Europa Inwestująca w obszary wiejskie.
Instytucja Zarządzająca Programem Rozwoju Obszarów Wiejskich na lata 2014–2020 – Minister Rolnictwa i Rozwoju Wsi.
Operacja współfinansowana ze środków Unii Europejskiej w ramach Schematu II Pomocy Technicznej „Krajowa Sieć Obszarów Wiejskich” Programu Rozwoju Obszarów Wiejskich na lata 2014–2020.

Za treść odpowiada Centrum Doradztwa Rolniczego w Brwinowie Oddział w Warszawie



Zrób To Z Nami Online

Dr Joanna Gałązka
Dr Jakub Garnis
Edukatorzy roślinni



#RoślinnyNewsletter
#NaturaNaWidelcu
#OgródNaWidelcu
#BioróżnorodnyOgród
#RoślinnePreparaty



Czego dziś się dowiesz?



Jakie rośliny warto sadzić
w ogrodzie?



Jakie pożyteczne zwierzęta
warto przyciągnąć do swojego
ogrodu?



Co przyciągnie pożyteczne
owady do ogrodu?



oraz

Jak oszczędzać wodę w ogrodzie?

Jak stworzyć własny kompost?

Jak stworzyć domowe preparaty na szkodniki i choroby?



PO CO NAM RÓŻNORODNOŚĆ?

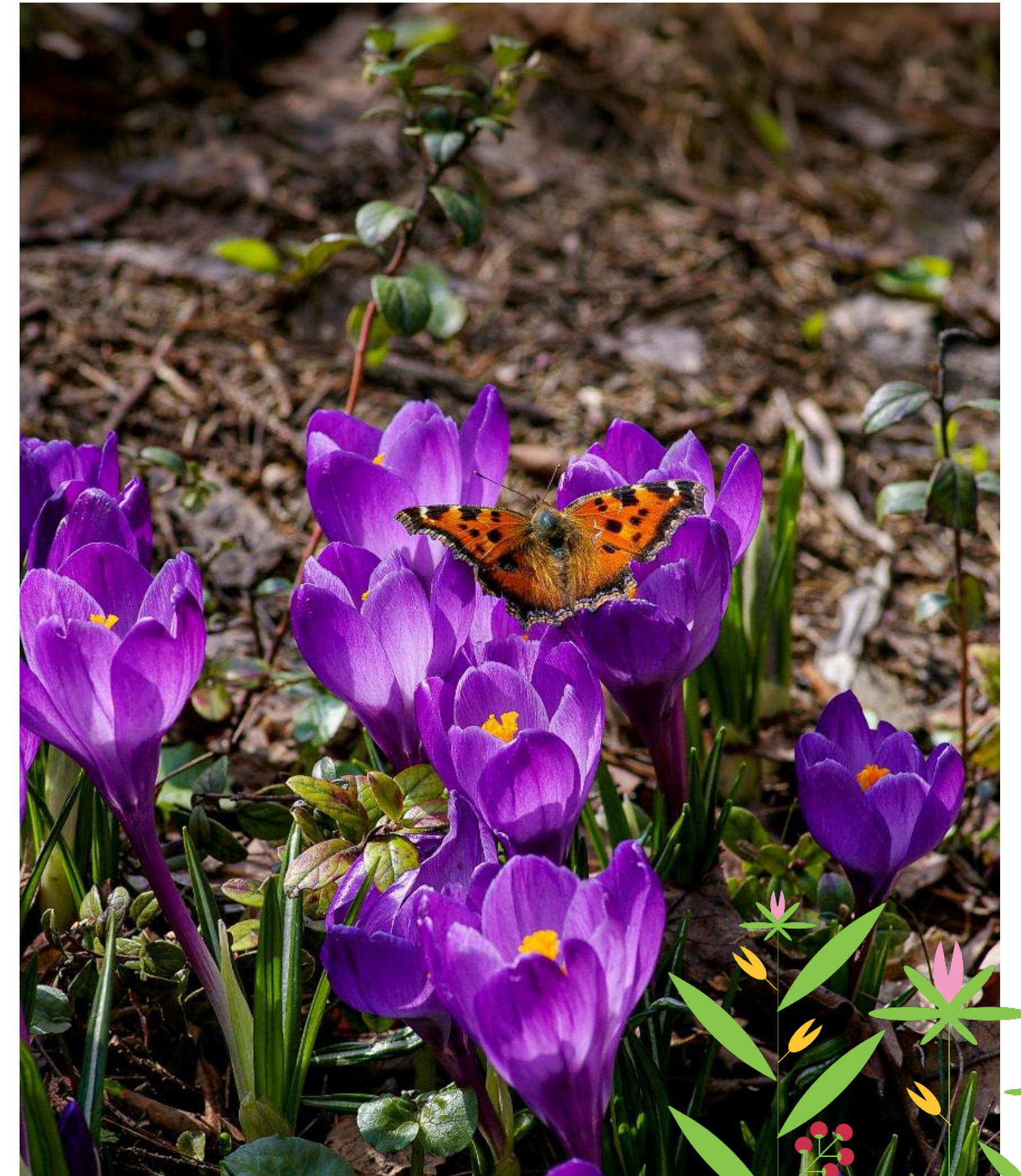
- Funkcjonalna różnorodność
- Różnorodność gatunków flory i fauny
- Równowaga w naszym mini ekosystemie
- Łatwiejsze prowadzenie ogrodu
- Lepsze plony
- Mniej szkodników
- Mniej komarów
- Miłe wrażenia dla nas i dla dzieci
- Poznawanie świata



CO SADZIĆ/SIAĆ?

1. Rabaty cebulowe
2. Kwietne łąki
3. Kwietne bylinowe rabaty
4. Żywopłoty - nasadzenia z krzewów

Używaj roślin rodzimych!



1. Rabaty cebulowe

- Jedne z pierwszych kwitnących roślin w ogrodzie. Źródło nektaru i pyłku.
- Idealna stołówka dla owadów zimujących jako osobniki dorosłe; tzw. taśma pokarmowa.
- Sadzimy jesienią do gruntu lub w pojemniki.



Pierwsze kwitnące kwiaty cebulowe

- A. krokus
- B. szafirek
- C. śnieżyczka przebiśnieg
- D. cebulica syberyjska



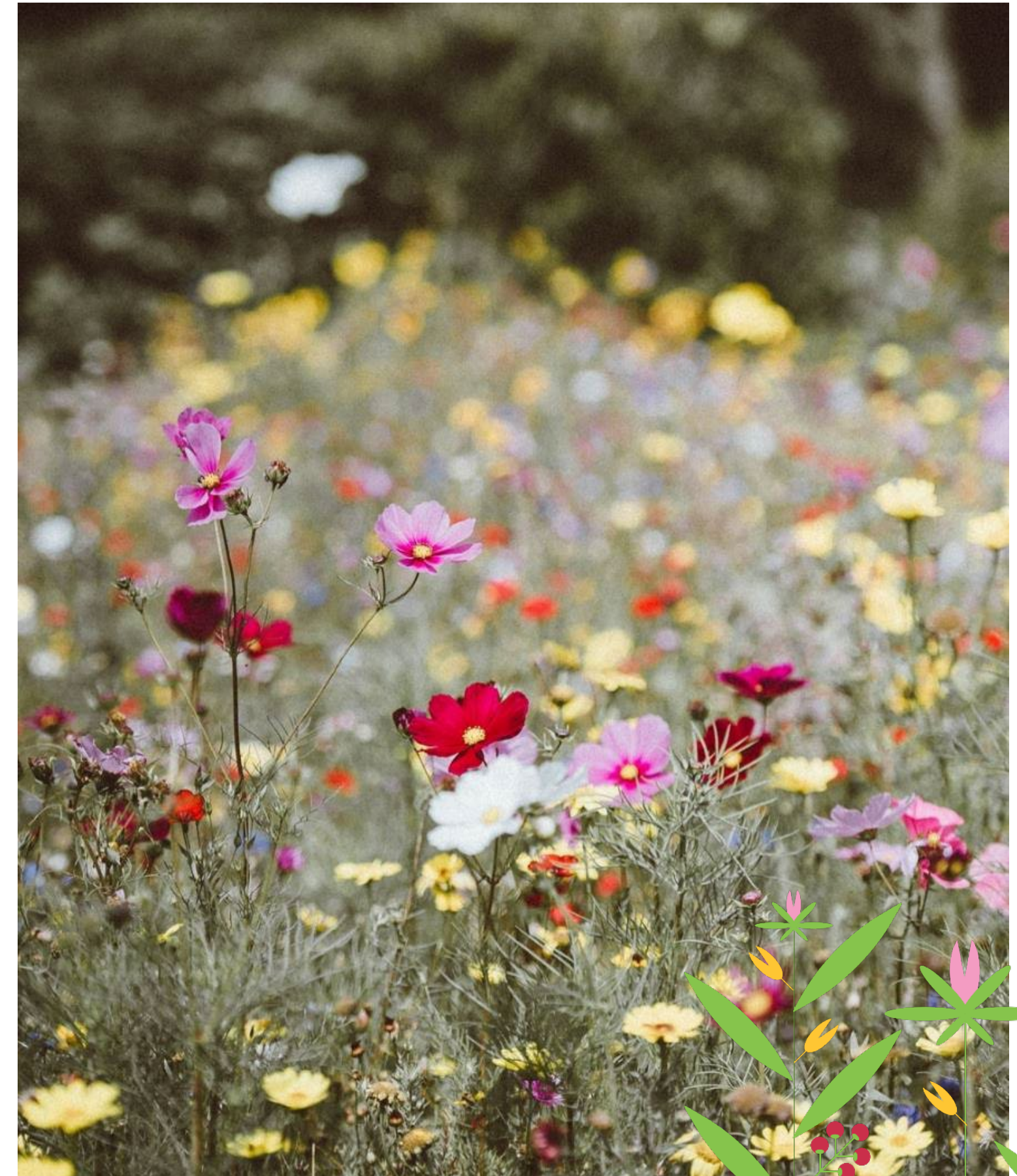
2. Kwietne łąki

Zielne rośliny jednoroczne lub wieloletnie. Kserofity – przystosowane do niedoboru wody.

Źródło nektaru i pyłku, nasion i miejsce schronienia.

Gotowe mieszanki (ok. 30 gatunków):

- na gleby piaszczyste
- na suche tereny
- niska, średnia, wysoka
- dla motyli, antysmogowa, miododajna dla pszczoł, trzmieli



Rośliny w kwietnej łące

- A. chaber bławatek
- B. mak polny
- C. wrotycz pospolity
- D. krwawnik pospolity
- E. jaskier ostry
- F. rumianek pospolity
- G. koniczyzna
- H. łubin
- I. wyka



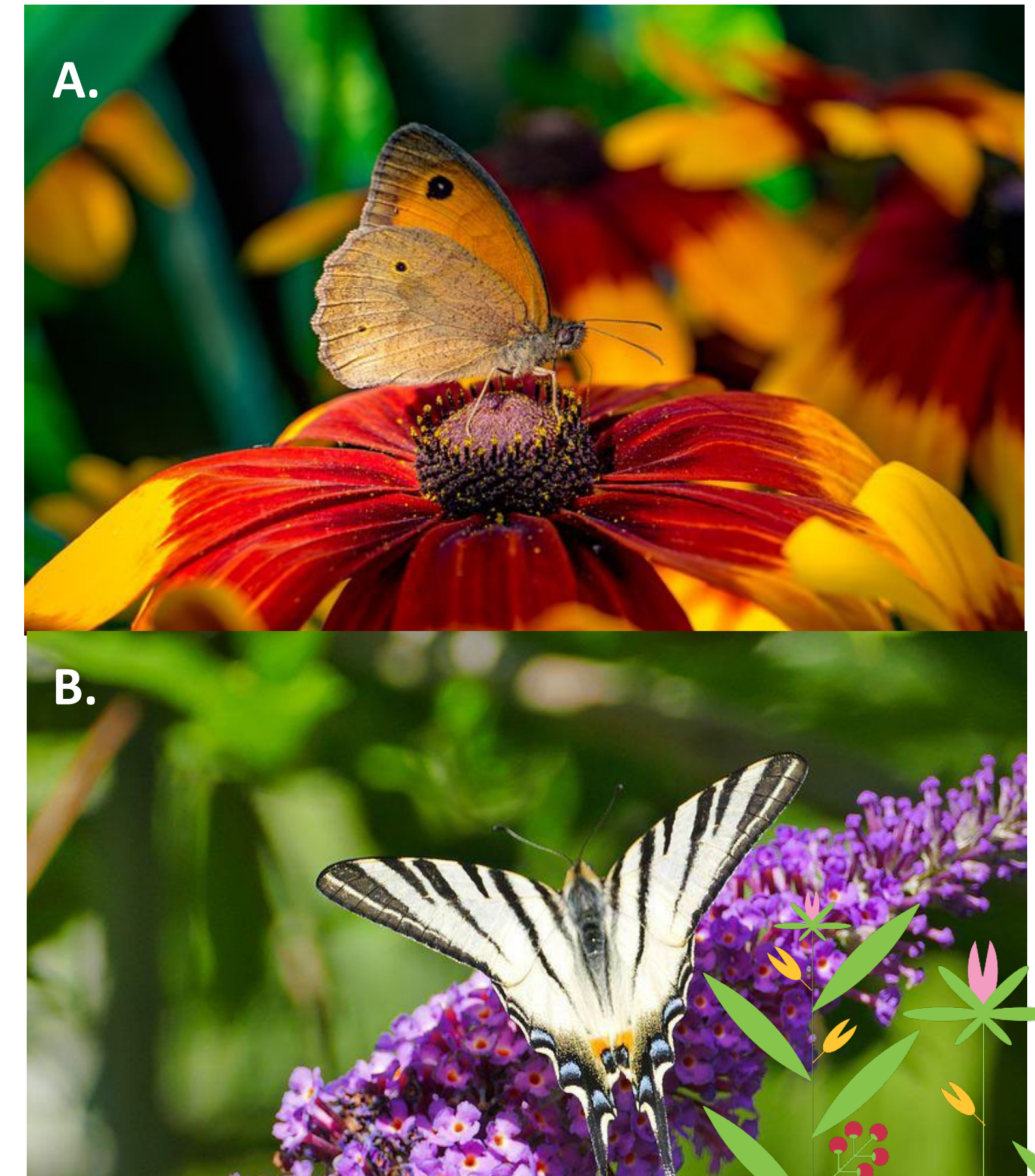
3. Kwietne bylinowe rabaty

- Rośliny wieloletnie – byliny.
- Dobre źródło nektaru i pyłku.
- Większe wymaganie wodne.
- Można mieszać z ziołami i krzewami
- Typ: rabata wabiąca motyle



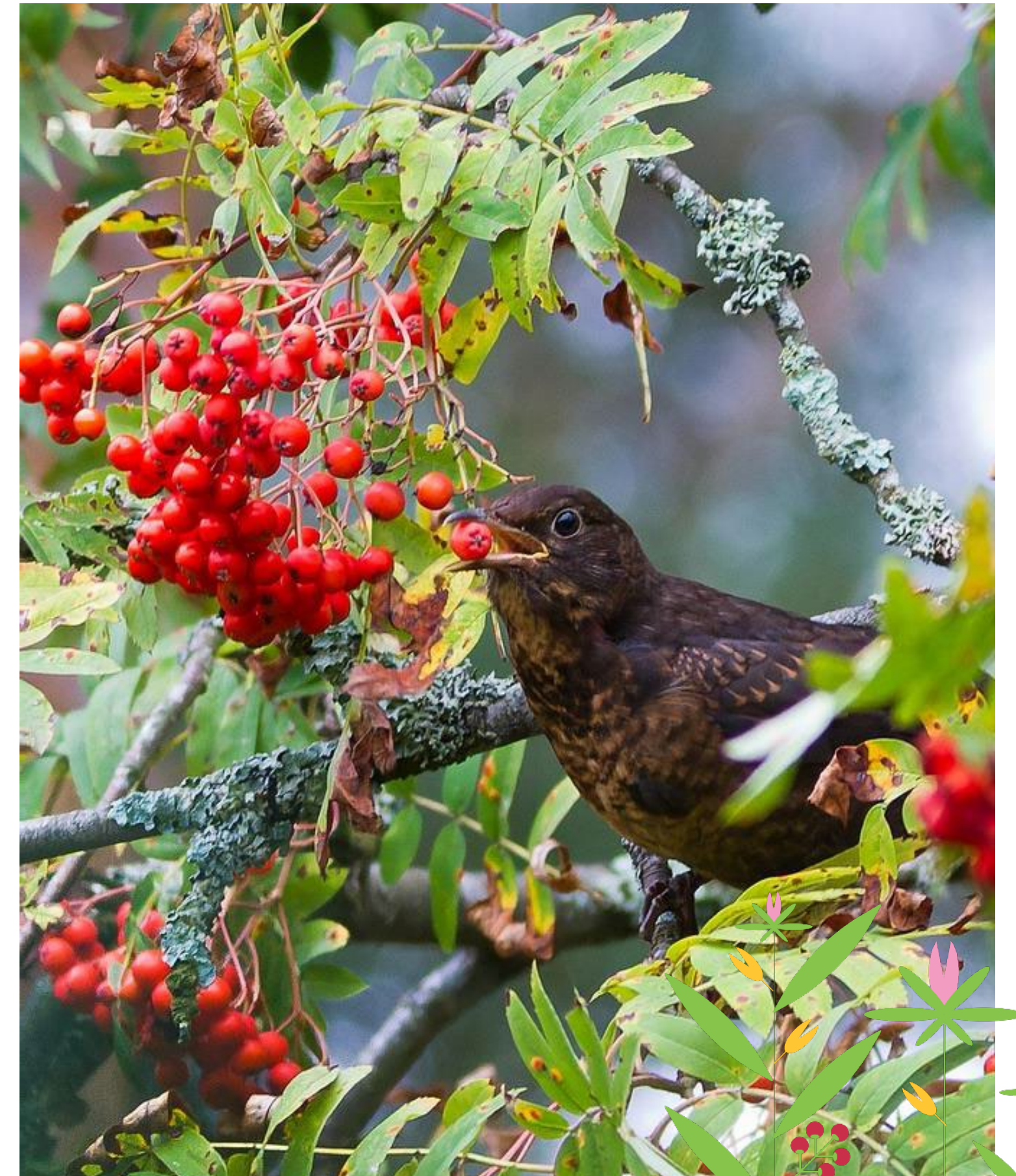
Rośliny na motylą rabatę

- jeżówka purpurowa
- rudbekia (a.)
- lawenda
- macierzanka
- malwa
- przetacznik
- szatwia
- mięta
- lilak
- firletka
- słonecznik bulwiasty
- dalia
- budleja (b.)



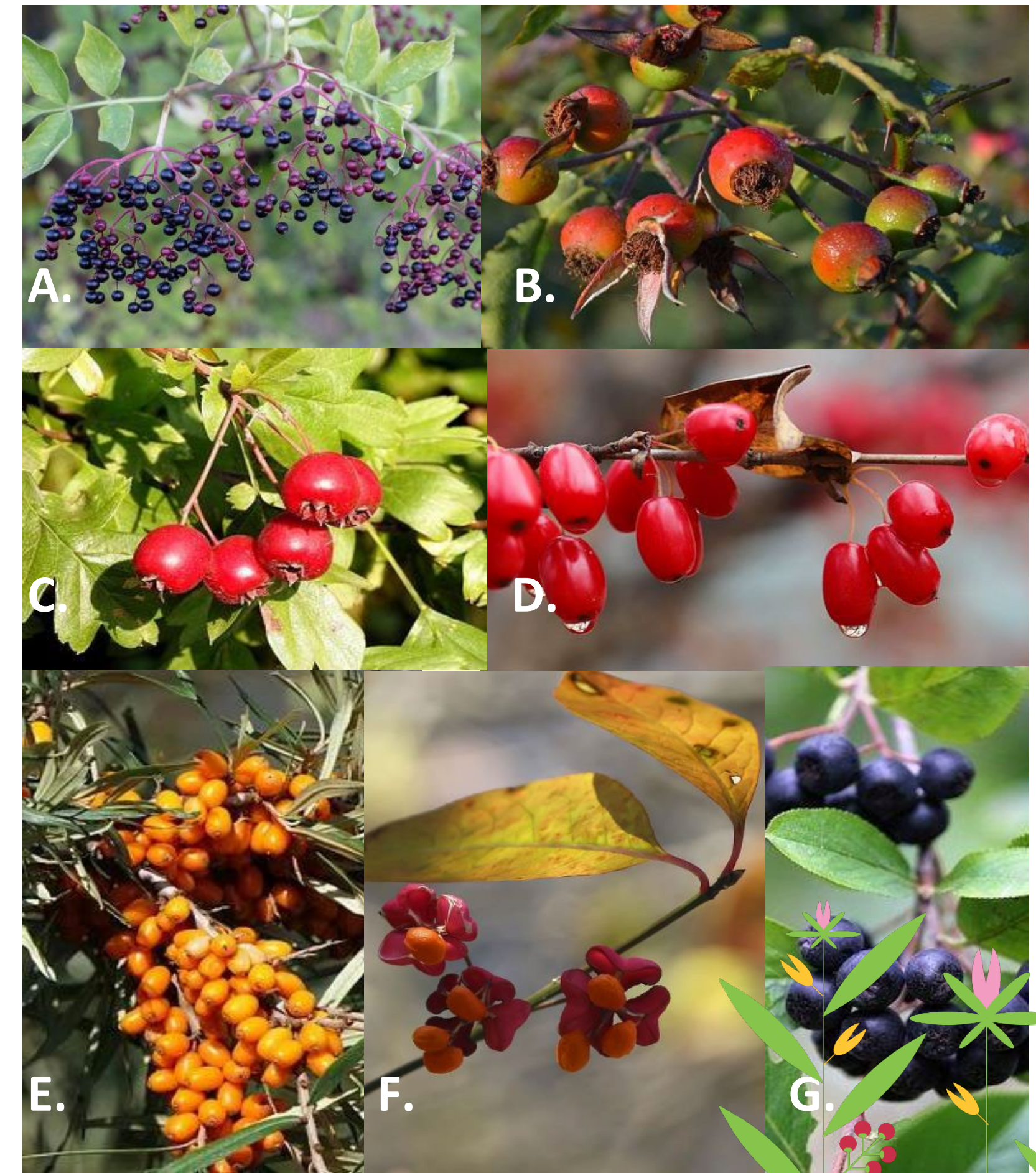
4. Nasadzenia z krzewów

- Żywopłoty złożone z różnych gatunków krzewów i drzew.
- Rośliny z owocami, które są źródłem pokarmu dla ptaków.
- Rośliny z cierniami to idealne miejsce schronienia dla ptaków.
- Osłona od wiatru, kurzu z drogi, oczu sąsiadów, cień, większa wilgotność.



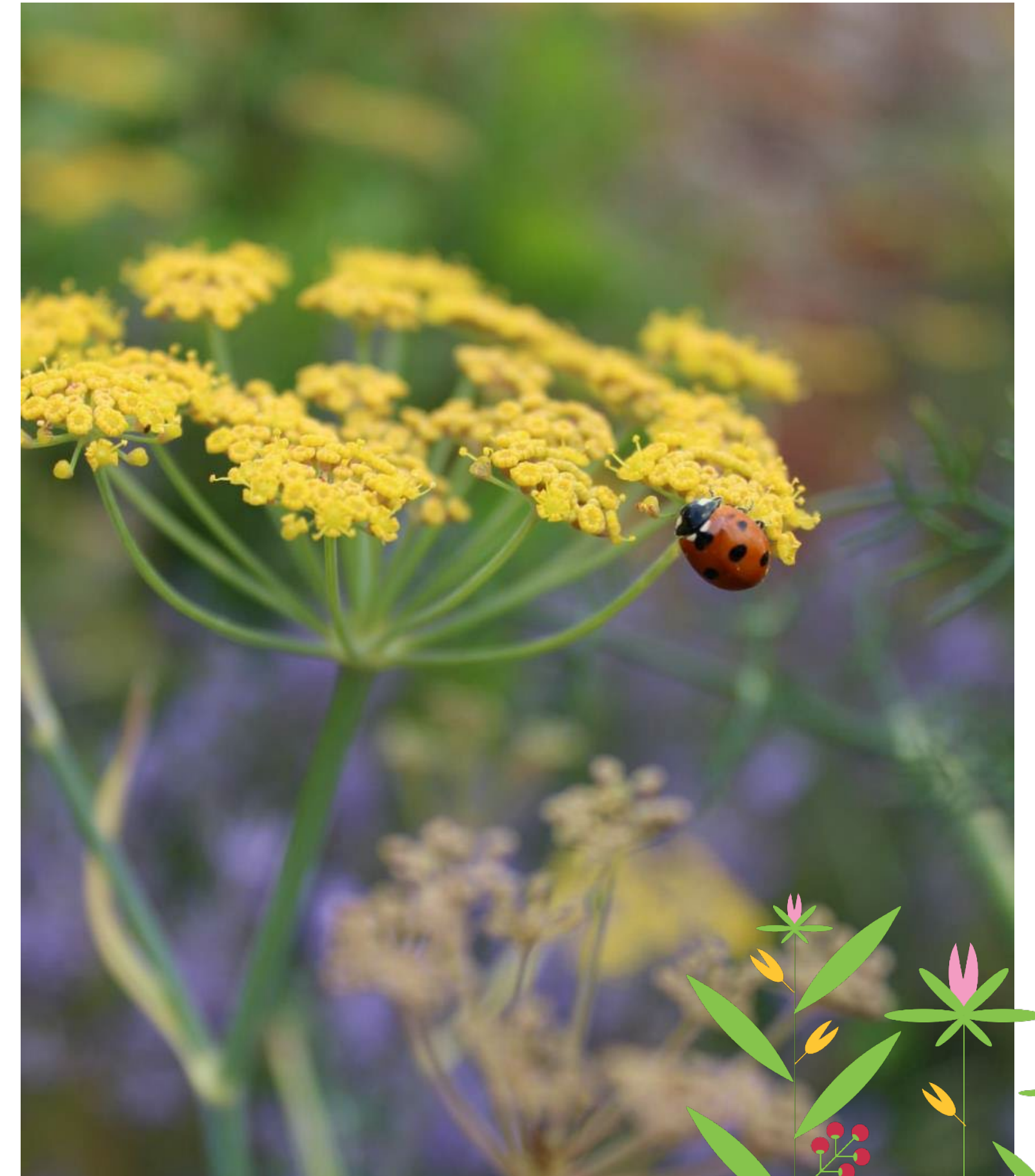
Rośliny na różnorodny żywopłot

- A. bez czarny
- B. róża
- C. głóg
- D. dereń
- E. rokitnik
- F. trzmielina
- G. aronia



KTO ZAMIESZKA?

1. Owady zapylające
2. Pożyteczne drapieżne owady
3. Ptaki
4. Małe ssaki



1. Owady zapylające

- A. pszczoły
- B. trzmiele
- C. motyle/ćmy
- D. muchy
- E. osy



2. Drapieżne owady

- A. biedronki
- B. złotooki
- C. bzygi
- D. drapieżne chrząszcze



3. Ptaki

A. szpaki

B. bogatki

C. modraszki

D. pleszki

E. muchołówki

F. pęzaczce

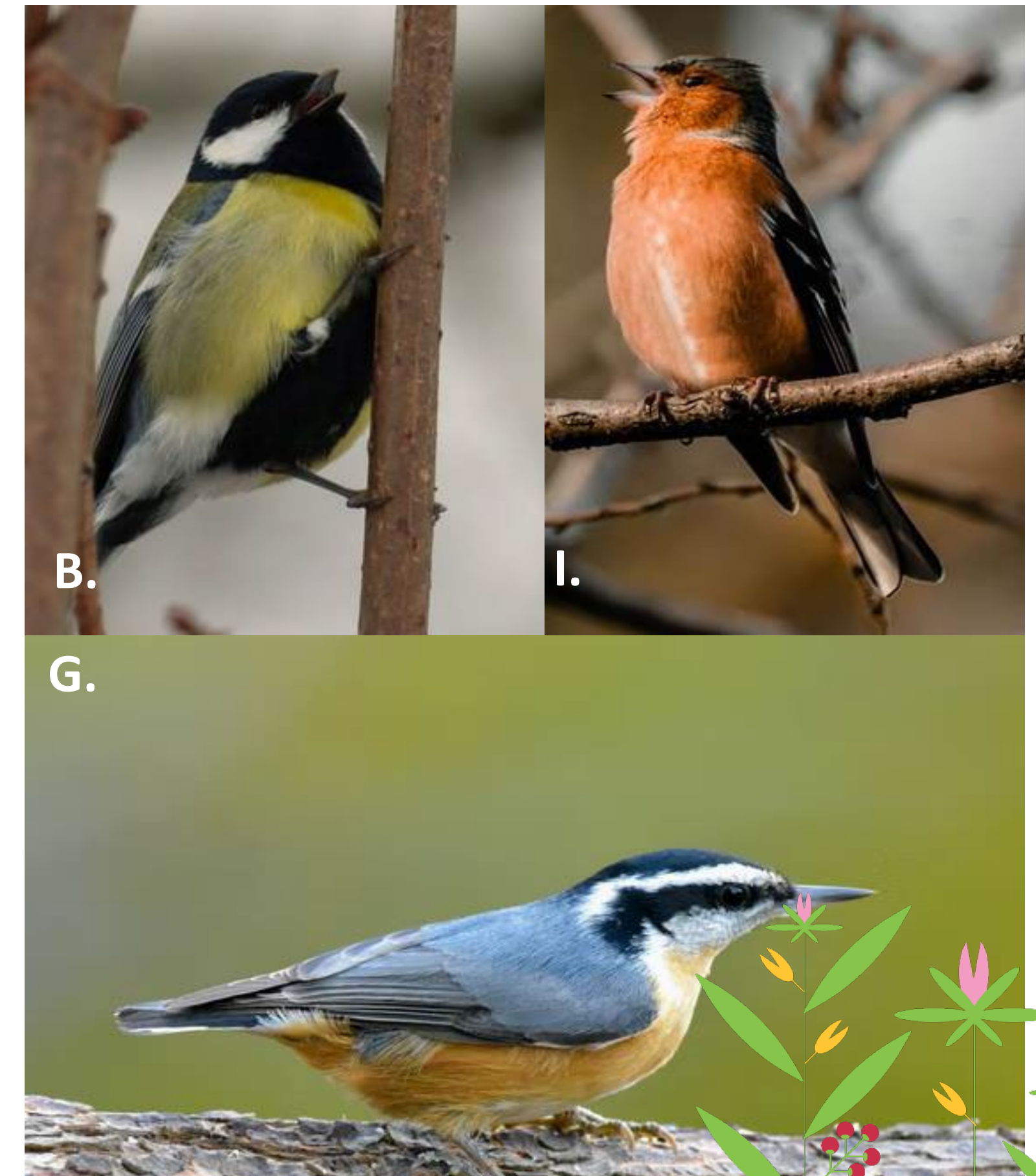
G. kowaliki

H. jaskółki

I. zięby

J. wróble

K. mazurki



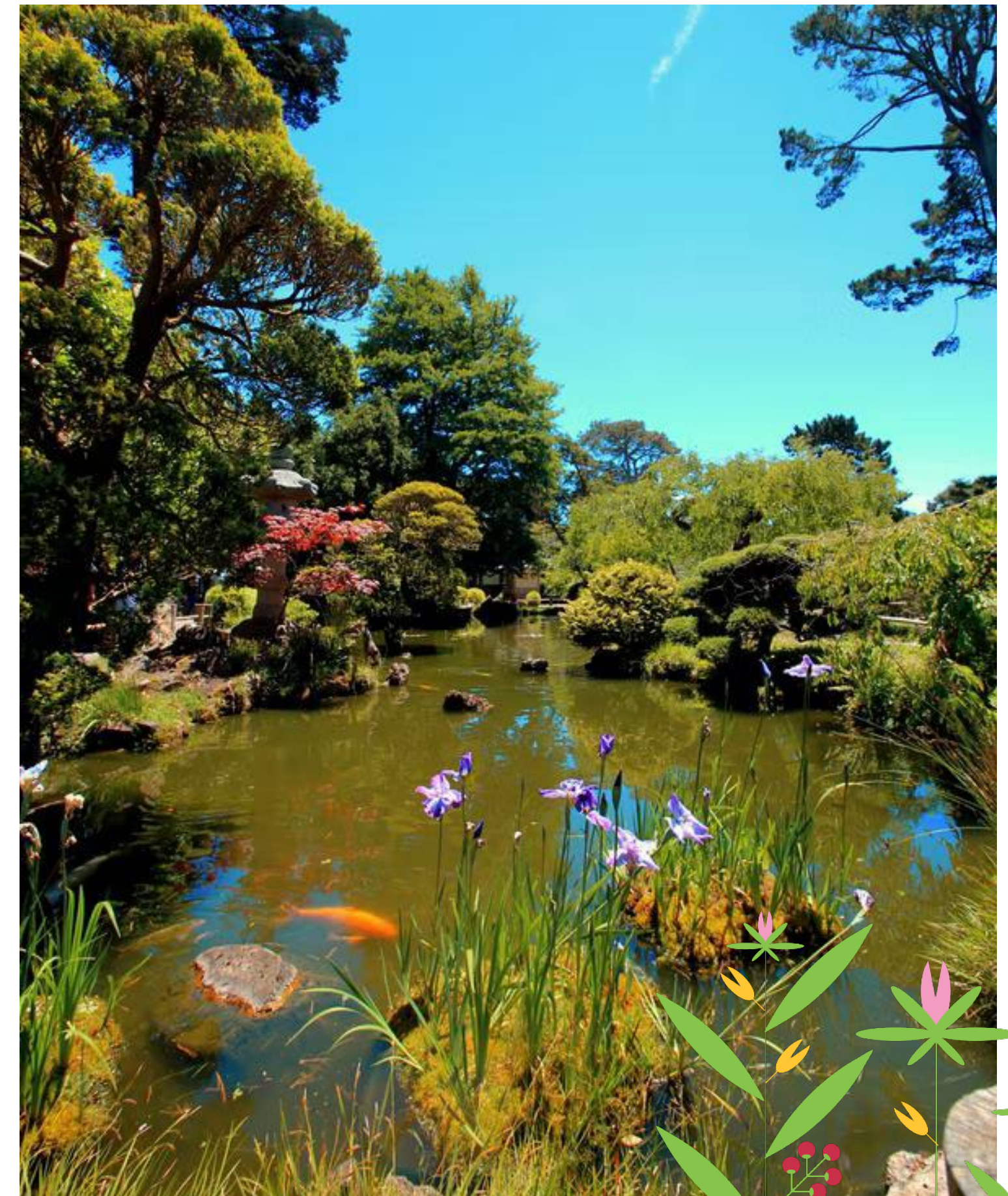
4. Inne małe zwierzęta

- jeże
- nietoperze
- żaby
- jaszczurki



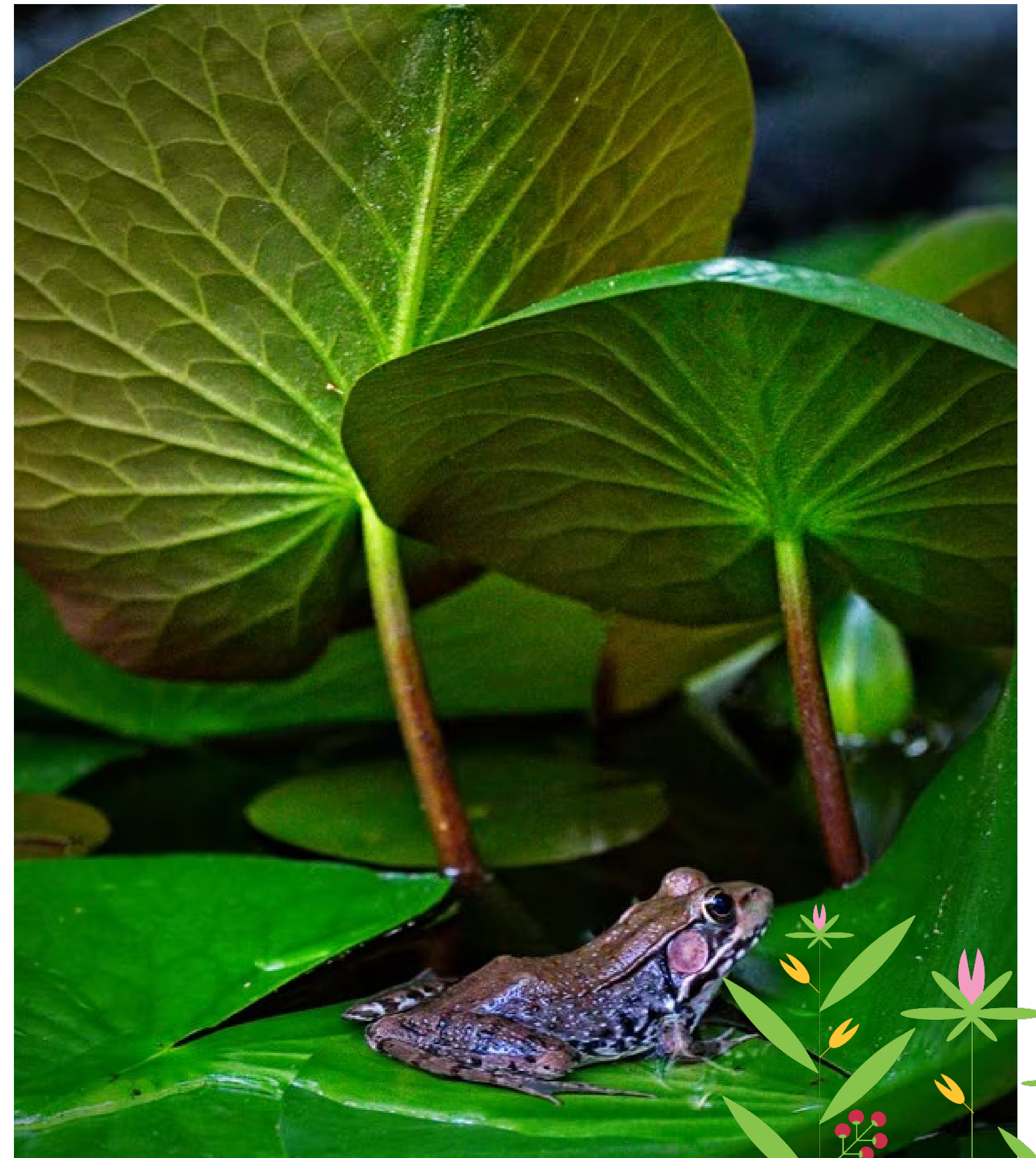
INNE SPRZYJAJĄCE ELEMENTY?

1. Oczko wodne
2. Domki dla owadów
3. Budki dla ptaków
4. Budka nietoperzy
5. Domek dla jeża
6. Poidełka dla owadów i ptaków
7. Sterta kamieni/gałęzi



1. Oczko wodne

- Nowe gatunki roślin
- Nowe gatunki zwierząt, np. żaby, traszki, padalce
- Miejsce schronienia
- Mikroklimat z większą wilgotnością
- Poidelko dla zwierząt



2. Domki dla owadów

Zamieszkać w nich mogą:

- pszczoły
- złotooki
- bzygi
- biedronki
- motyle
- skorki

Miejsce:

- schronienia
- rozmnażania się



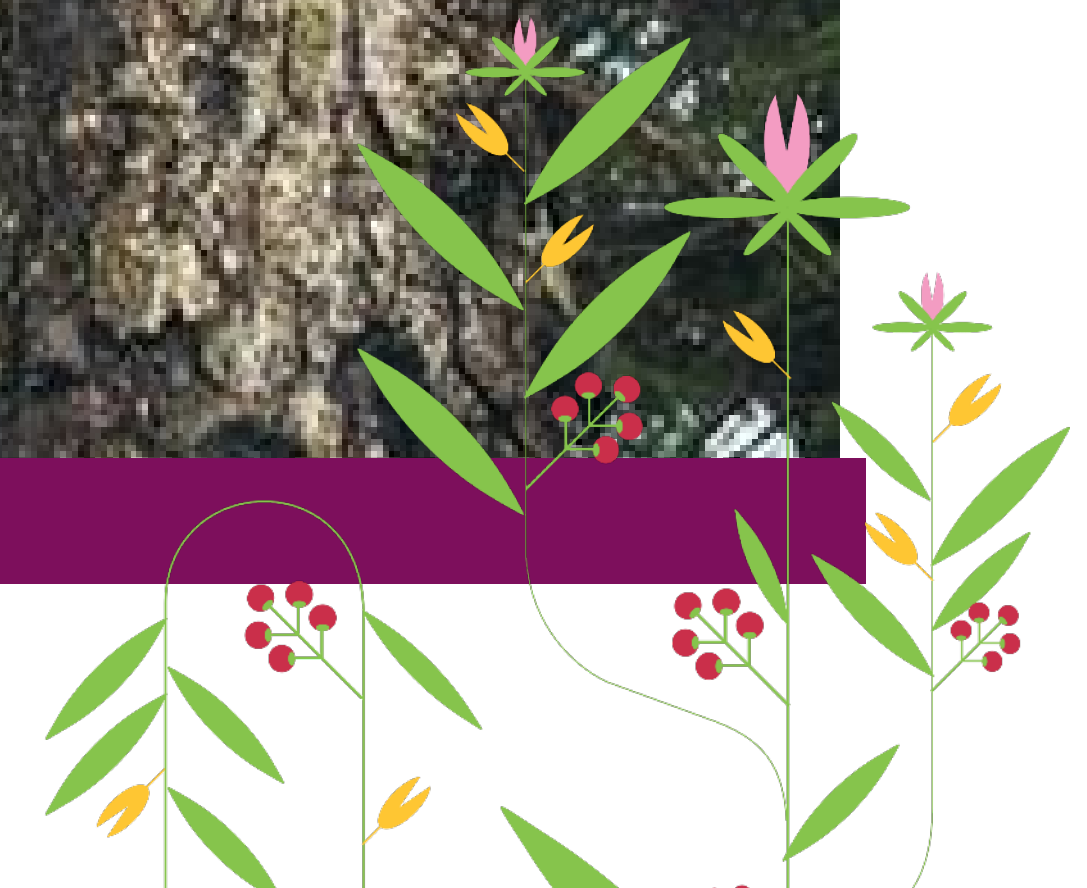
3. Budki lęgowe dla ptaków

- Miejsce gniazdowania.
- Różne budki – dla różnych gatunków, ważny jest rozmiar otworu wejściowego.
- W okresie poza lęgowym należy czyścić i odnawiać budki. Od 16 października do końca lutego następnego roku. Najlepiej X-XI.



4. Budka dla nietoperzy

- Specyficzna budowa – wejście od dołu.
- Drewno nie może być impregnowane ani nasączone innymi środkami chemicznymi.
- Powieść: w miejscu osłoniętym od wiatru i deszczu, nasłonecznionym – wystawa południowa.



5. Domek dla jeży

- Z naturalnych materiałów, bez malowania, okienek i firanek.
- Domek z korytarzem i przedpokojem, żeby nie wpadało zimne powietrze
- Umieszczony z tyłu ogrodu w zaroślach.
- Masz zwierzęta nie zostawiaj ich jedzenia w ogrodzie!
- Jeże jedzą żaby, ślimaki i różne larwy owadów



6. Poidetka

- Dla owadów: pojemnik (estetyczny) wypełniony keramzytem i wodą.
- Dla ptaków: stabilny pojemnik, umieszczony w spokojnej części ogrodu.
- Jeżeli zaczynasz poić zwierzęta, rób to regularnie.



7. Sterty gałęzi i kamieni

- Umieść takie elementy w zacisznym miejscu ogrodu.
- Idealne miejsce schronienia i rozwoju wielu owadów, w tym licznych drapieżnych chrząszczy np. biegaczowatych ale również dla małych zwierząt jak ropuchy czy jaszczurki.



WODA W OGRODZIE

- Zbieranie deszczówki
- Rośliny o małym zapotrzebowaniu na wodę: kserofity (sukulenty i sklerofity)
- Redukcja części o dużym zapotrzebowaniu na wodę: trawnik
- Ściółkowanie



KOMPOST

- Minimum 2 komory
- Resztki roślin z ogrodu i gospodarstwa domowego
- Warstwowanie – nie dajemy całej skoszonej trawy
- Rozdrabniamy skorupki
- Chwasty bez nasion i korzeni (wysuszyć z boku)
- Gnojówka z wrotyczu przyspiesza rozkład



DOMOWE PREPARATY NA SZKODNIKI I CHOROBY

- **wyciągi**
 - **napary**
 - **wywary**
 - **gnojówki**
- *czosnek*
 - *wrotycz*
 - *krwawnik*
 - *bez czarny*
 - *pokrzywa*
- *piołun*
 - *skrzyp*
 - *rumianek*

SZKODNIKI: przędziorki, mszyce, wciornastki, czerwce, miseczniki, tarczники, szpeciele, pchełki, rolnice, gryzonie,
CHOROBY: szara pleśń, parch, mączniaki, rdza, zaraza, kędzierzawość, opadzina liści



ZADANIA PRAKTYCZNE

PREPARATY NA SZKODNIKI

- wyciąg z czosnku
- napar krwawnika

DOMKI DLA OWADÓW

- dla biedronek
- dla pszczoł i innych owadów



Dziękujemy za uwagę!

Po więcej informacji zapraszamy
na nasze media społecznościowe:



@ZROBTOZNAMIONLINE





Europejski Fundusz Rolny na rzecz Rozwoju Obszarów Wiejskich: Europa Inwestująca w obszary wiejskie.
Instytucja Zarządzająca Programem Rozwoju Obszarów Wiejskich na lata 2014–2020 – Minister Rolnictwa i Rozwoju Wsi.
Operacja współfinansowana ze środków Unii Europejskiej w ramach Schematu II Pomocy Technicznej „Krajowa Sieć Obszarów Wiejskich” Programu Rozwoju Obszarów Wiejskich na lata 2014–2020.

Partnerzy



DZIĘKUJEMY ZA UWAGĘ

<https://ksow.pl/>



Partnerzy

Europejski Fundusz Rolny na rzecz Rozwoju Obszarów Wiejskich: Europa Inwestująca w obszary wiejskie.

Institucja Zarządzająca Programem Rozwoju Obszarów Wiejskich na lata 2014–2020 – Minister Rolnictwa i Rozwoju Wsi.

Operacja współfinansowana ze środków Unii Europejskiej w ramach Schematu II Pomocy Technicznej „Krajowa Sieć Obszarów Wiejskich” Programu Rozwoju Obszarów Wiejskich na lata 2014–2020.